

Inklusives Studium

Die Gesetzgebung der letzten Jahre stärkt das Recht von Menschen mit Beeinträchtigung auf Teilhabe an der Gesellschaft. Teilhabe wird zum Menschenrecht. Es gilt, Barrieren in der Gesellschaft zu erkennen und abzubauen. Der Zugang zu Bildung spielt dabei eine zentrale Rolle.

„Chancengleichheit besteht nicht darin, dass jeder einen Apfel pflücken darf, sondern, dass der Zwerg eine Leiter bekommt.“
Reinhard Turre

„Menschliche Vielfalt ist eine Ressource, kein Handicap.“
Margaret Mead

Kontakt

Karlsruher Institut für Technologie (KIT)
Beauftragte für Studierende mit Behinderung und chronischer Krankheit (BBC)



Angelika Scherwitz-Gallegos
Beraterin (DFG), Supervisorin
Campus Süd
Engelbert-Arnold-Str. 2
76131 Karlsruhe

Geb. 11.30 | Raum 005 (bei Infotheke)
Der Raum ist barrierefrei zugänglich.

Beratungen - auch online - nur mit Termin:
Mo 13 - 17 h | Di 9 - 12 h und 14 -17 h | Mi 9 - 12 h

Telefon: 0721 608-44860
E-Mail: angelika.scherwitz@kit.edu

www.studiumundbehinderung.kit.edu

Herausgeber

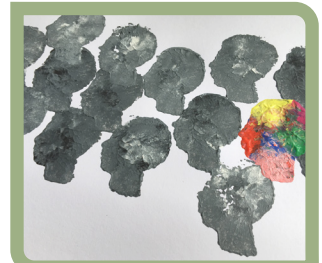
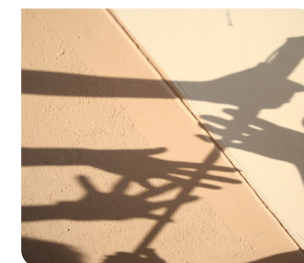
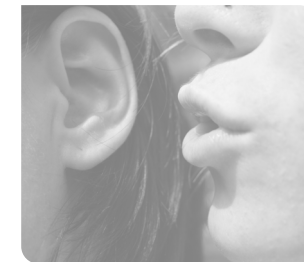
Karlsruher Institut für Technologie (KIT)
Kaiserstraße 12 | 76131 Karlsruhe

Stand Januar 2021

www.kit.edu

Studieren mit Behinderung und chronischer Krankheit

BEAUFTRAGTE FÜR STUDIERENDE MIT
BEHINDERUNG UND CHRONISCHER KRANKHEIT (BBC)



Information

für Studieninteressierte, Studierende und KIT-Angehörige

Erkundigen Sie sich aktiv über Ihre persönlichen Möglichkeiten zum inklusiven Studium:

- Angebote des KIT zum inklusiven Studium, z. B. ...qualifizierte Beratung, Austausch mit Betroffenen, Service des Studienzentrums für Sehgeschädigte (SZS...), Studierendengesundheit...
- Barrierefreiheit am KIT, z. B. ...digitale Lehrmaterialien, Zugänglich der Infrastruktur, Ausstattung der Hörsäle, Platzreservierungen, behindertengerechtes Parken ...
- Antragstellung auf Nachteilsausgleich in Prüfungen und im Studium am KIT, z. B. ...individuelle Anpassung von Rahmenbedingungen in Studienverlauf und in Prüfungen...

Beratung

für Studieninteressierte, Studierende und KIT-Angehörige

Die Situation Studierender mit Beeinträchtigung ist immer individuell. Folglich ist die benötigte Unterstützung entsprechend unterschiedlich. Ein Beratungstermin kann helfen.

Sie möchten

- ...Ihren Studieneinstieg gut vorbereiten.
- ...sich einen Überblick über Ihre Möglichkeiten und Ansprüche am KIT verschaffen.
- ...klären, wie Sie Barrieren im Studium bewältigen können.
- ...Strategien zum Umgang mit Ihrer Beeinträchtigung reflektieren.
- ...sich vernetzen und austauschen.
- ...sich orientieren und Ihren eigenen individuellen Weg finden.

Die Beratung ist vertraulich.

Sie ist person-, ressourcen- und lösungsorientiert.
Sie basiert auf Achtsamkeit und Wertschätzung.
Sie bietet Hilfe zur Selbsthilfe.

Außerdem

- Treffpunkt Studium barrierefrei
Erfahrungsaustausch für Studierende mit Beeinträchtigung 1 x monatlich im Semester

Wechselnde Projekte zum inklusiven Studium

- Studium international
- Barrierefreiheit
- Sport und Gesundheit
- Guide Service

